

DALLA MINIERA AL SELFIE

mostra dell'anno



MUSEO
D E L L A
BILANCIA
centro nazionale
di documentazione

Fin dall'apertura, il museo si è connotato per la sua forte valenza didattica, che negli anni si è perfezionata offrendo percorsi su misura specifici per ogni ordine scolastico. Per rendere l'attività più coinvolgente e più pratica, consigliamo di abbinare alla visita classica della collezione un percorso laboratoriale che è possibile personalizzare in base alle esigenze didattiche specifiche per ogni classe. Consigliamo un tempo minimo di permanenza di 2 ore, ma possiamo concentrare, o al contrario allungare, i tempi della visita in base alle esigenze.

DALLA MINIERA AL SELFIE

A chi è rivolto

scuola primaria classi 4-5
scuola secondaria I grado
scuola secondaria II grado

Durata attività

laboratorio 1h + visita 1h

Finalità

Le risorse minerarie, oggi come in passato, sono elementi strategici dell'economia mondiale; da sempre nel corso della storia il controllo delle risorse minerarie ha generato guerre e conflitti. Negli ultimi anni è stata posta sempre più attenzione alle tematiche riguardanti le attività di estrazione e lavorazione dei cosiddetti Minerali dei conflitti, le cui attività correlate di estrazione, lavorazione, ecc., finanziano conflitti armati e non tutelano i lavoratori e la loro salute, di qualunque età essi siano. Il laboratorio proposto consente di sperimentare le principali caratteristiche meccaniche, chimico-fisiche e tecnologiche dei materiali: durezza, resistenza, peso specifico, densità, conduttività termica ed elettrica, duttilità, malleabilità e altre ancora!

Argomenti

- Geografia delle risorse e dei conflitti
- Sviluppo tecnologico e minerali
- Sfruttamento delle risorse e ambiente
- Sfruttamento delle risorse e diritti umani
- Caratteristiche meccaniche, chimico-fisiche e tecnologiche dei materiali: esperienze e laboratori pratici

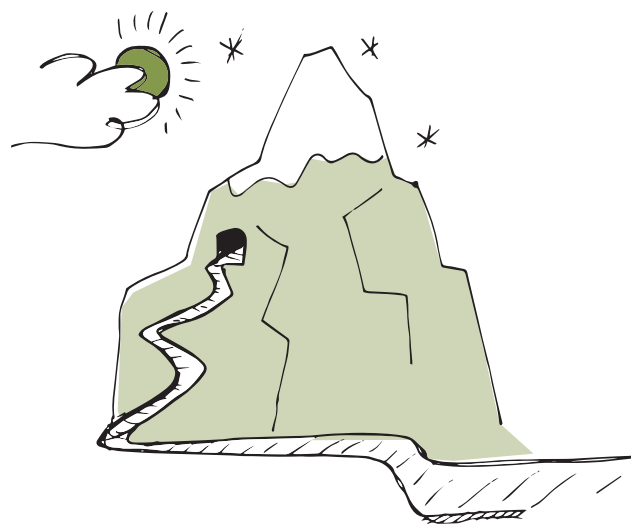
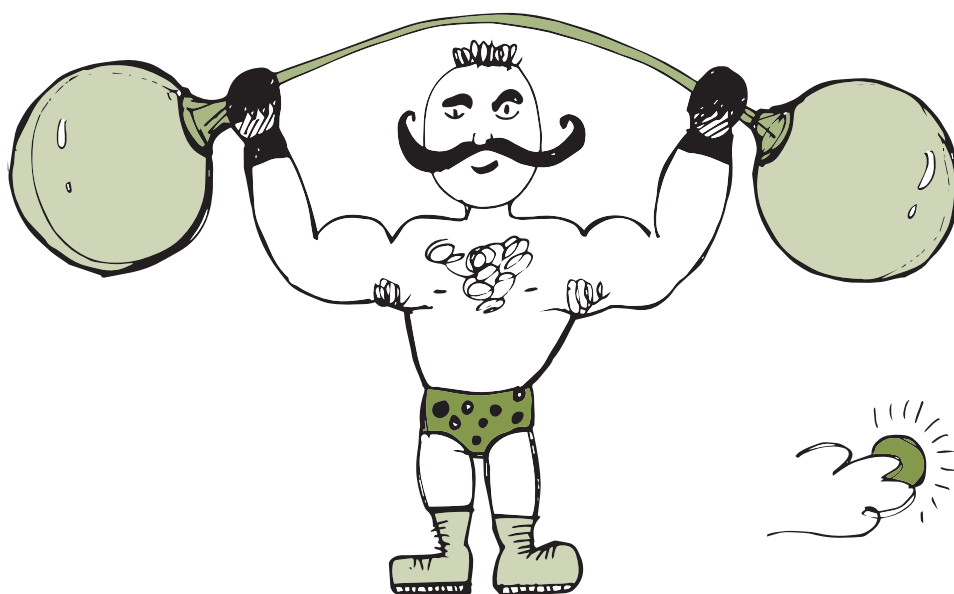
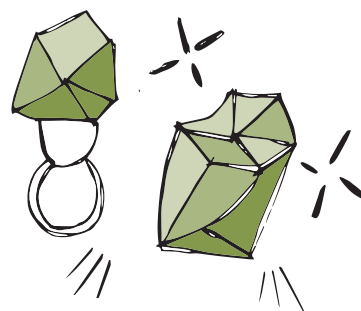
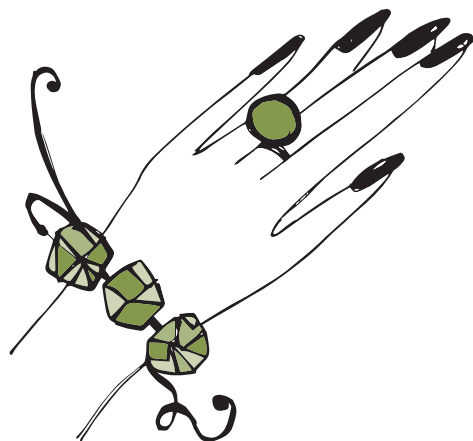
Modalità

Il percorso si compone di due parti: la prima consiste nella visita guidata alle sezioni di mostra; la seconda prevede laboratori pratici per indagare le caratteristiche meccaniche, chimico-fisiche e tecnologiche dei materiali.

L'attività' in dettaglio

Il percorso proposto è curato dal Museo Universitario GEMMA in collaborazione con l'Istituto Storico di Modena e intende mettere in evidenza come l'importanza economica delle risorse minerarie sia causa di problematiche ambientali e sociali. Le attività proposte si sviluppano attraverso un dialogo multidisciplinare fra storia, scienza e società.

Ad esso il Museo della Bilancia affianca esperienze sperimentali per provare le principali caratteristiche meccaniche, chimico-fisiche e tecnologiche dei materiali: durezza, resistenza, peso specifico, densità, conduttività termica ed elettrica, duttilità, malleabilità e altre ancora!



INFO E CONTATTI

Museo della Bilancia, via Garibaldi 34/A (nel centro di Campogalliano)

Telefono e fax: 059-899422

tutte le mattine sabato incluso dalle 8:30 alle 13:00

(in altri orari è presente la segreteria telefonica)

didattica@museodellabilancia.it

www.museodellabilancia.it

Potete seguirci anche tramite social network su facebook e twitter.