

# IN VIAGGIO CON BILANCINO

visita classica



MUSEO  
DELLA  
BILANCIA  
centro nazionale  
di documentazione

*Fin dall' apertura, il museo si è connotato per la sua forte valenza didattica, che negli anni si è perfezionata offrendo percorsi su misura specifici per ogni ordine scolastico. Per rendere l'attività più coinvolgente e più pratica, consigliamo di abbinare alla visita classica della collezione un percorso laboratoriale che è possibile personalizzare in base alle esigenze didattiche specifiche per ogni classe. Consigliamo un tempo minimo di permanenza di 2 ore, ma possiamo concentrare, o al contrario allungare, i tempi della visita in base alle esigenze.*

## IN VIAGGIO CON BILANCINO

**A chi è rivolto**

Scuole dell'Infanzia

**Durata attività**

visita 1h

**Dove**

tra le sale del museo

**Finalità**

Questo percorso vuole essere un'occasione d'indagine e riflessione appositamente progettata per i bambini di età compresa tra i 3 e i 6 anni. Gli argomenti affrontati spaziano dal confronto di grandezze, alla misura, alla bilancia fino al galleggiamento. L'approccio ai contenuti del percorso passa attraverso il "fare" nella convinzione che non basta vedere, ma occorra toccare e sperimentare direttamente. Gli obiettivi educativi sono il coinvolgimento dei bambini nel processo di scoperta (richiamando esperienze concrete quando non è possibile provare a manipolare gli oggetti) e il favorire il processo di teorizzazione riguardo i fenomeni sperimentati (attraverso cui i bambini esplicitano pensieri e teorie "scientifiche" che possiedono già, magari in modo confuso).

**Argomenti**

- Confronto tra masse diverse
- Equilibrio
- Concetto di peso
- Galleggiamento
- Relazione tra forme

## Metodologia

Seguendo le indicazioni di "Bilancino", il personaggio fantastico che impersona gli strumenti per pesare, i bambini assisteranno a esperimenti accompagnati da momenti di confronto e ricerca condivisa di spiegazioni dei fenomeni presentati attraverso conversazioni di gruppo.

## L'attività' in dettaglio

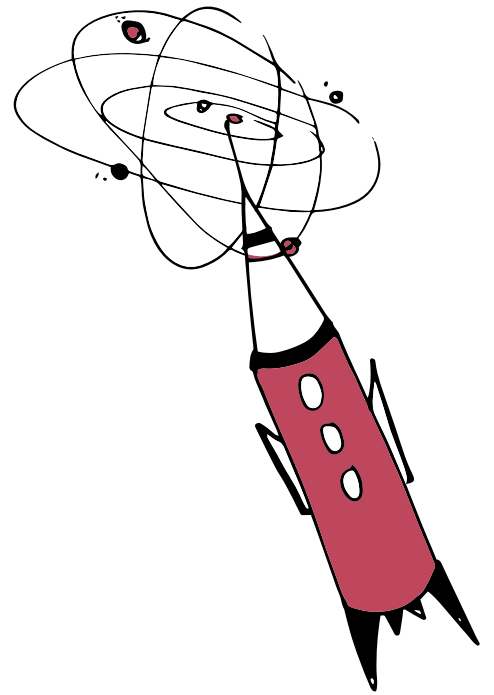
**Le Cosa è leggero? Cosa è pesante?** i bambini saranno invitati a esprimere la loro idea sul significato delle parole "leggero" e "pesante", per poi mettere in crisi il concetto che tutto ciò che è grande è anche pesante e vedere che a parità di dimensioni abbiamo oggetti con pesi molto diversi;

**Sono molto grande e pesante ma galleggio!** proveremo a vedere, spiegare e capire come oggetti molto pesanti, ad esempio le navi, riescono a galleggiare sull'acqua;

**Pace interiore:** faremo l'esperienza diretta dell'equilibrio; i bambini saranno invitati a salire su una piattaforma basculante sulla quale dovranno cercare di rimanere orizzontali;

**Cosa cambia se viaggio nello spazio?** vedremo e toccheremo, grazie a delle "speciali" mele, come varia la forza di gravità e il peso degli oggetti su diversi pianeti come la Terra, la Luna e Giove;

**Per ogni oggetto c'è una bilancia diversa:** si porteranno i bambini a scoprire come al variare dell'oggetto da pesare varia anche la forma della bilancia utilizzata, ad esempio la pesa uovo o la bilancia del pasticciere o ancora la bilancia per i neonati.



## INFO E CONTATTI

Museo della Bilancia, via Garibaldi 34/A (nel centro di Campogalliano)

**Telefono e fax: 059-899422**

**tutte le mattine sabato incluso dalle 8:30 alle 13:00**

(in altri orari è presente la segreteria telefonica)

[didattica@museodellabilancia.it](mailto:didattica@museodellabilancia.it)

[www.museodellabilancia.it](http://www.museodellabilancia.it)

Potete seguirci anche tramite social network su facebook e twitter.

